



Ministerul Mediului
ADMINISTRAȚIA NAȚIONALĂ DE METEOROLOGIE



ESTIMĂRI METEOROLOGICE PENTRU INTERVALUL AUGUST – OCTOMBRIE 2017

Estimările sezoniere sunt realizate de către Centrul European pentru prognoze pe medie durată (ECMWF) de la Reading, Anglia și au un grad de realizare de aproximativ 60%. Este estimată distribuția temperaturilor medii lunare, precum și distribuția cantităților lunare de precipitații, iar fenomenele extreme cu o durată scurtă de manifestare nu pot fi prognozate cu ajutorul acestui produs.

21 IULIE 2017

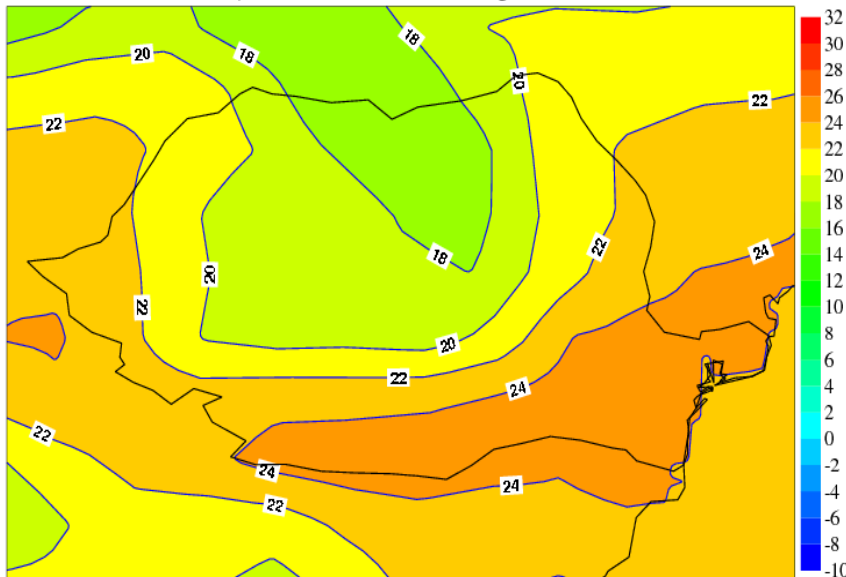
AUGUST 2017

TEMPERATURA MEDIE LUNARĂ A AERULUI

ESTIMĂRI ECMWF / AUGUST 2017

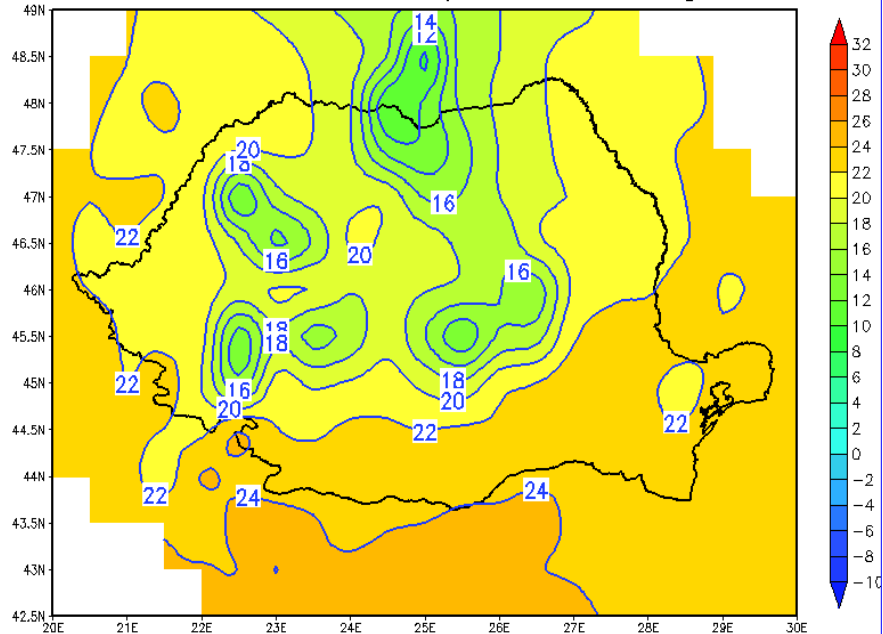
VALORI MEDII MULTIANUALE LUNARE /
1981-2010

Temperatura Medie la 2 m August, 2017



Harta realizata de Administratia Nationala de Meteorologie pe baza datelor de la ECMWF-seasonal forecast ensemble mean monthly forecasts. Este strict interzisa copierea si difuzarea. Toate drepturile rezervate.

Media multianuala a temperaturii medii August



Temperatura aerului va avea valori medii lunare peste normele climatologice in sudul, sud-estul si vestul tarii si apropiate de normal in rest.

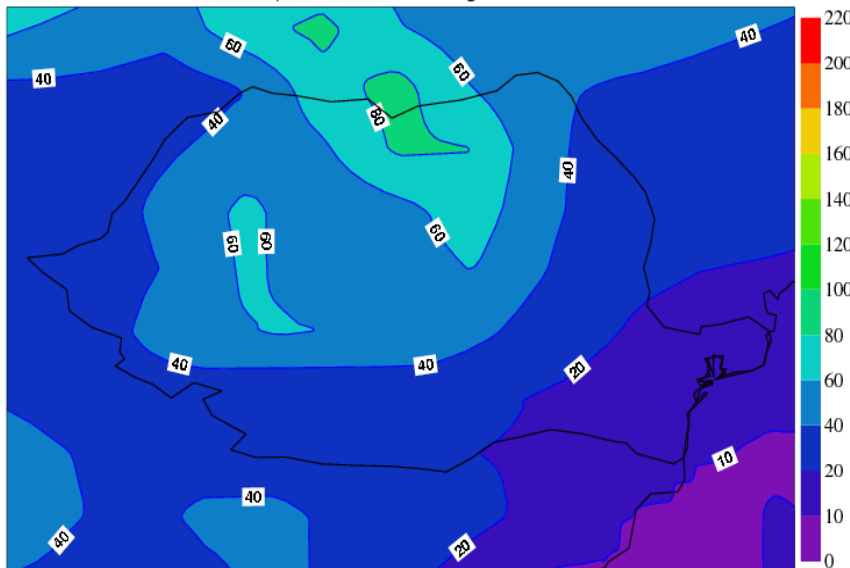
ROMÂNIA	Temperatura (°C)
Media multianuală lunară (1981-2010)	19.7

AUGUST 2017 PRECIPITAȚII LUNARE

ESTIMĂRI ECMWF / AUGUST 2017

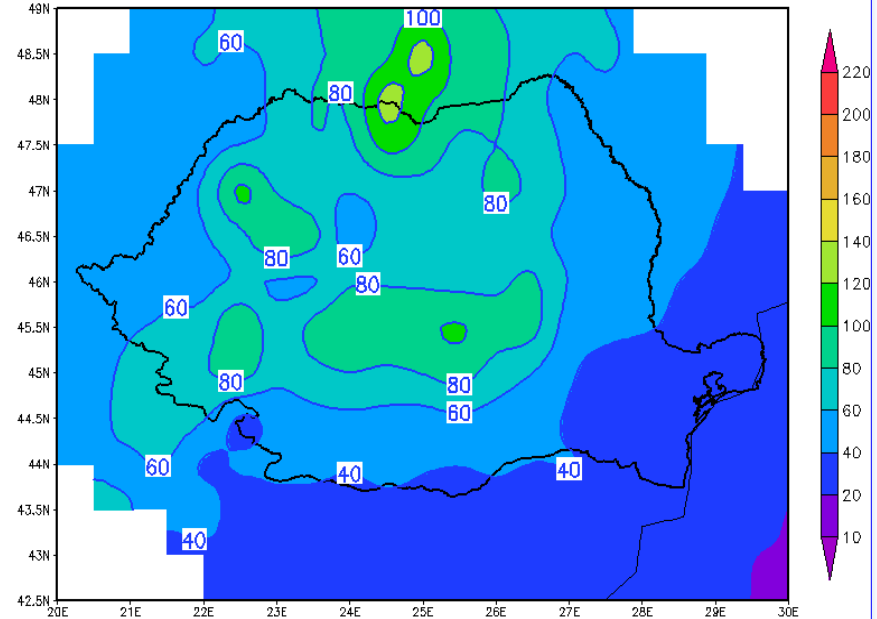
VALORI MEDII MULTIANUALE LUNARE /
1981-2010

Precipitatii cumulate August, 2017



Harta realizata de Administratia Nationala de Meteorologie pe baza datelor de la ECMWF-seasonal forecast ensemble mean monthly forecasts. Este strict interzisa copierea si difuzarea. Toate drepturile rezervate.

Media multianuala a precipitatiilor cumulate August



Precipitatiile totale lunare vor fi deficitare in cea mai mare parte a tarii, iar cantitatile cele mai scazute se vor acumula in regiunile sudice, estice si vestice.

ROMÂNIA	Precipitatii (l/mp)
Media multianuală lunară (1981-2010)	64.7

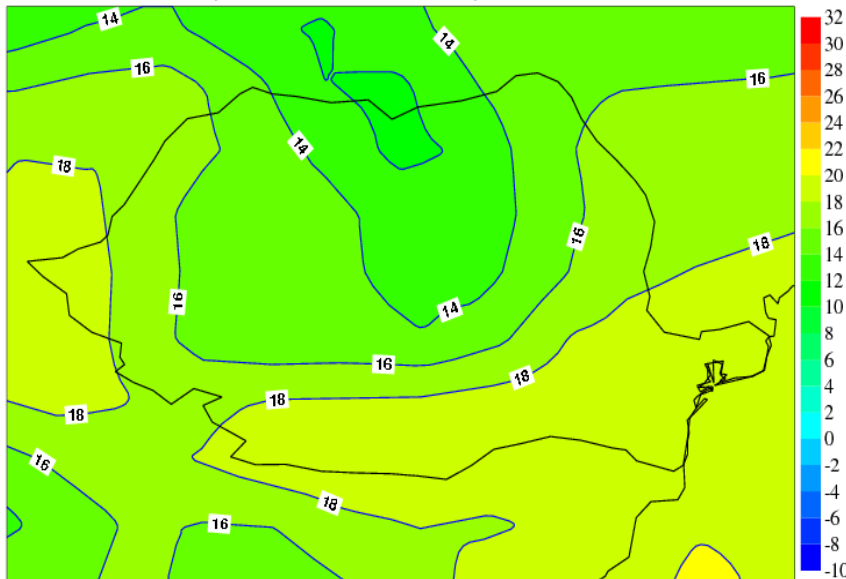
SEPTEMBRIE 2017

TEMPERATURA MEDIE LUNARĂ A AERULUI

ESTIMĂRI ECMWF / SEPTEMBRIE 2017

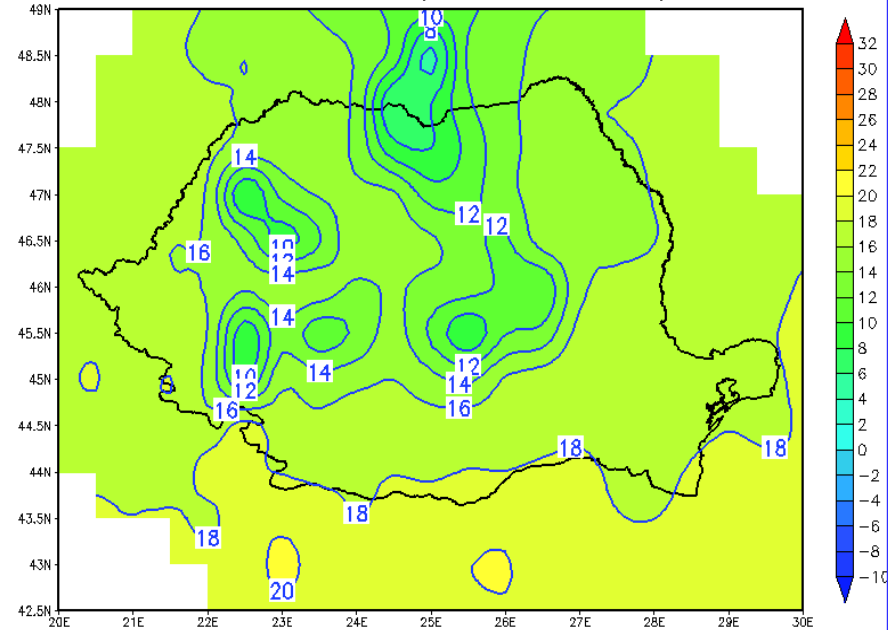
VALORI MEDII MULTIANUALE LUNARE /
1981-2010

Temperatura Medie la 2 m Septembrie, 2017



Harta realizata de Administratia Nationala de Meteorologie pe baza datelor de la ECMWF-seasonal forecast ensemble mean monthly forecasts.
Este strict interzisa copierea si difuzarea. Toate drepturile rezervate.

Media multianuala a temperaturii medii Septembrie



Temperaturile medii lunare ale aerului vor fi mai ridicate decat media multianuala indeosebi in sud-estul, sudul si vestul tarii.

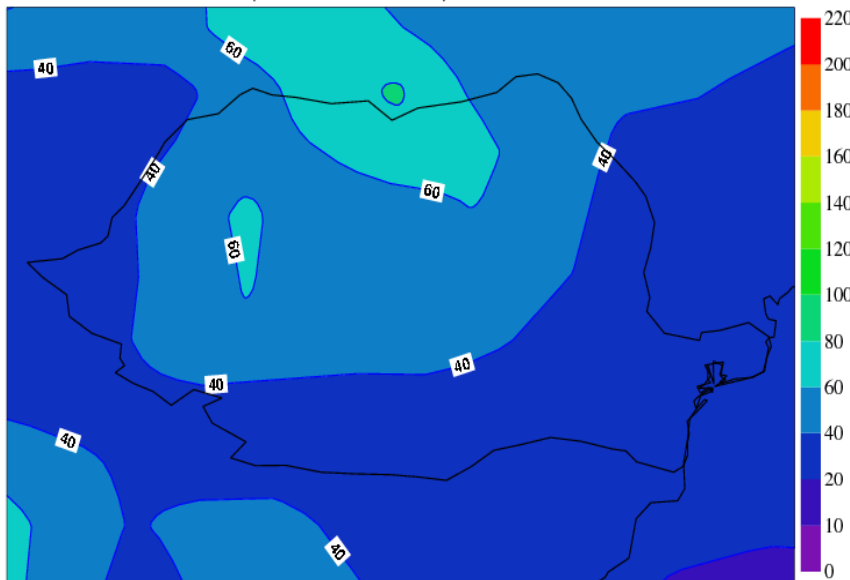
ROMÂNIA	Temperatura (°C)
Media multianuală lunară (1981-2010)	14.8

SEPTEMBRIE 2017 PRECIPITAȚII LUNARE

ESTIMĂRI ECMWF / SEPTEMBRIE 2017

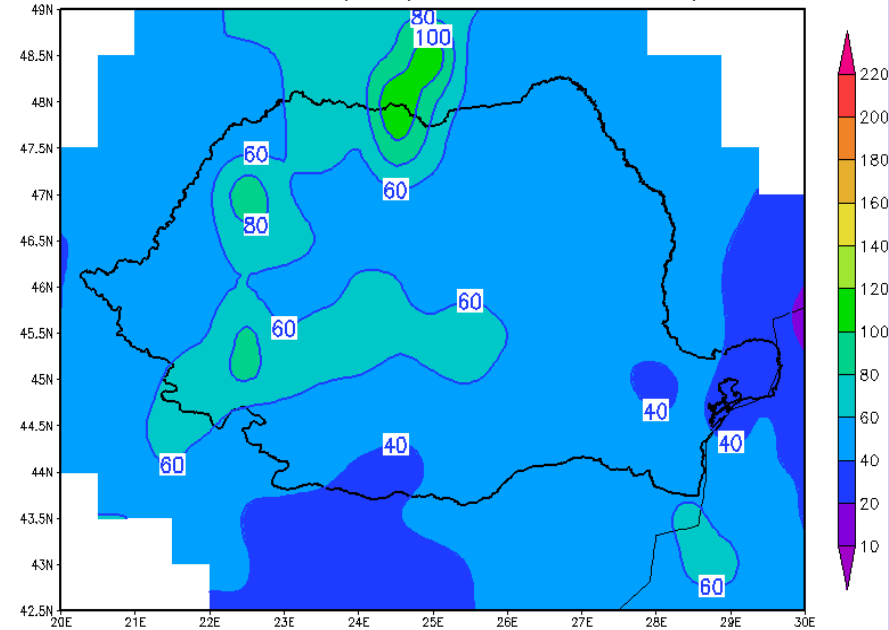
VALORI MEDII MULTIANUALE LUNARE /
1981-2010

Precipitații cumulate Septembrie, 2017



Harta realizata de Administratia Nationala de Meteorologie pe baza datelor de la ECMWF-seasonal forecast ensemble mean monthly forecasts.
Este strict interzisa copierea si difuzarea. Toate drepturile rezervate.

Media multianuala a precipitatiilor cumulate Septembrie



Cantitatile totale de precipitatii vor fi in general deficitare, exceptand regiunile nordice si centrale unde, local, vor fi apropiate de norma climatologica.

ROMÂNIA	Precipitații (l/mp)
Media multianuală lunară (1981-2010)	55

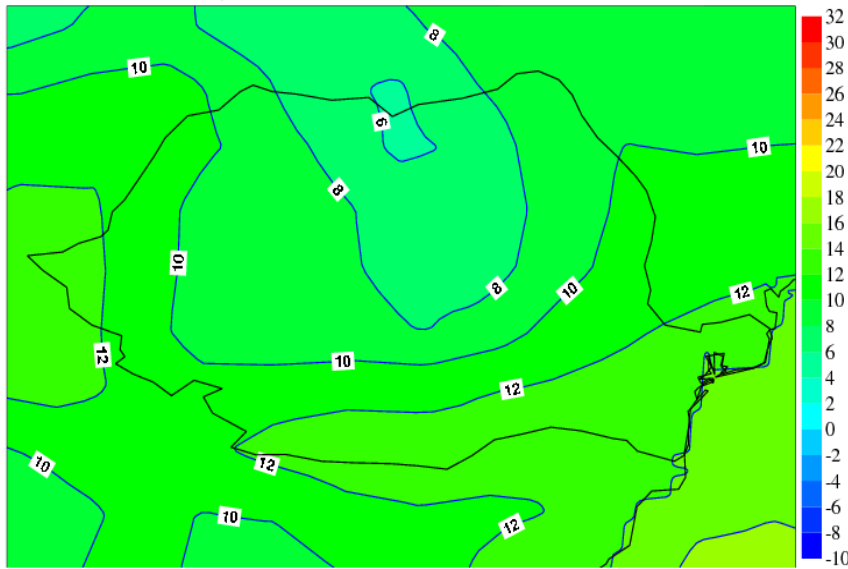
OCTOMBRIE 2017

TEMPERATURA MEDIE LUNARĂ A AERULUI

ESTIMĂRI ECMWF / OCTOMBRIE 2017

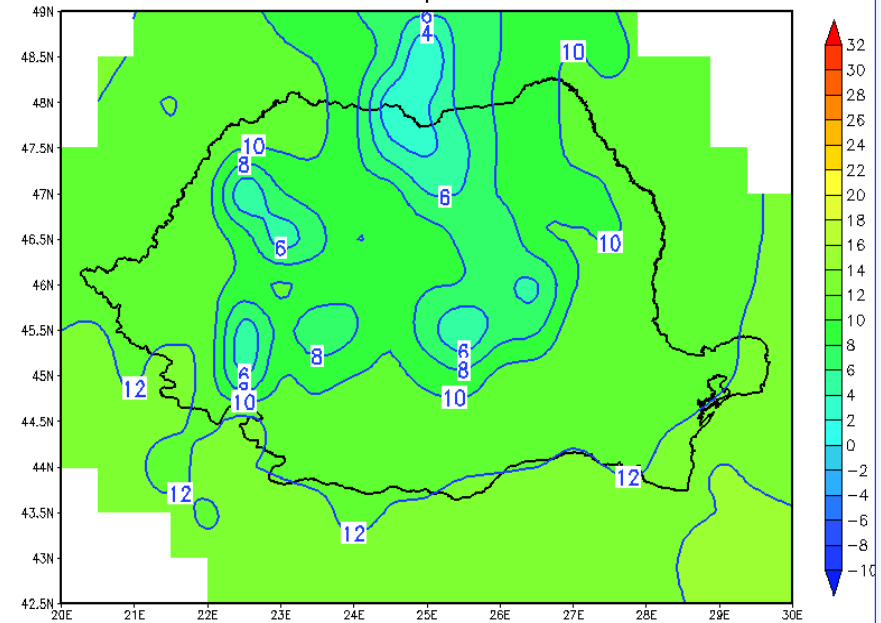
VALORI MEDII MULTIANUALE LUNARE /
1981-2010

Temperatura Medie la 2 m Octombrie, 2017



Harta realizată de Administrația Națională de Meteorologie pe baza datelor de la ECMWF-seasonal forecast ensemble mean monthly forecasts.
Este strict interzisă copierea și difuzarea. Toate drepturile rezervate.

Media multianuală a temperaturii medii Octombrie



Temperatura aerului va putea avea valori peste media climatologică în sud, sud-est și local în vest și apropiate de normal în restul țării.

ROMÂNIA	Temperatura (°C)
Media multianuală lunară (1981-2010)	9.6

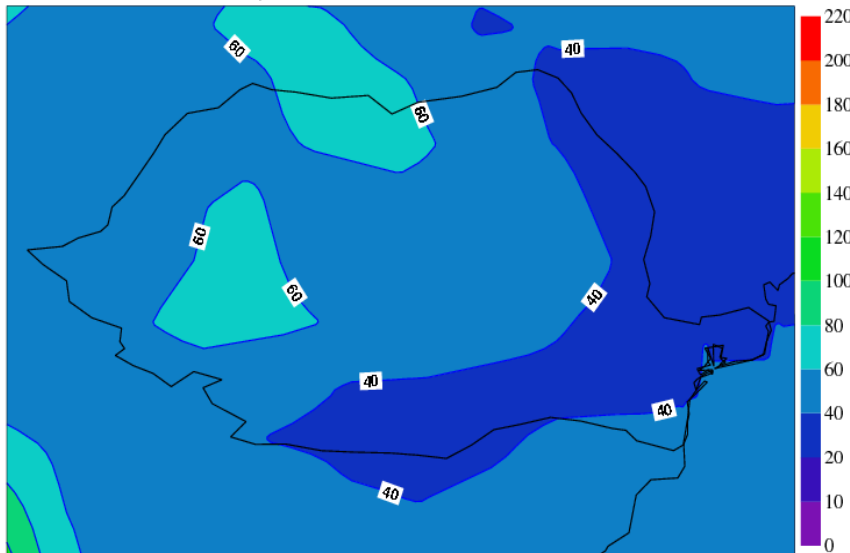
OCTOMBRIE 2017

PRECIPITAȚII LUNARE

ESTIMĂRI ECMWF / OCTOMBRIE 2017

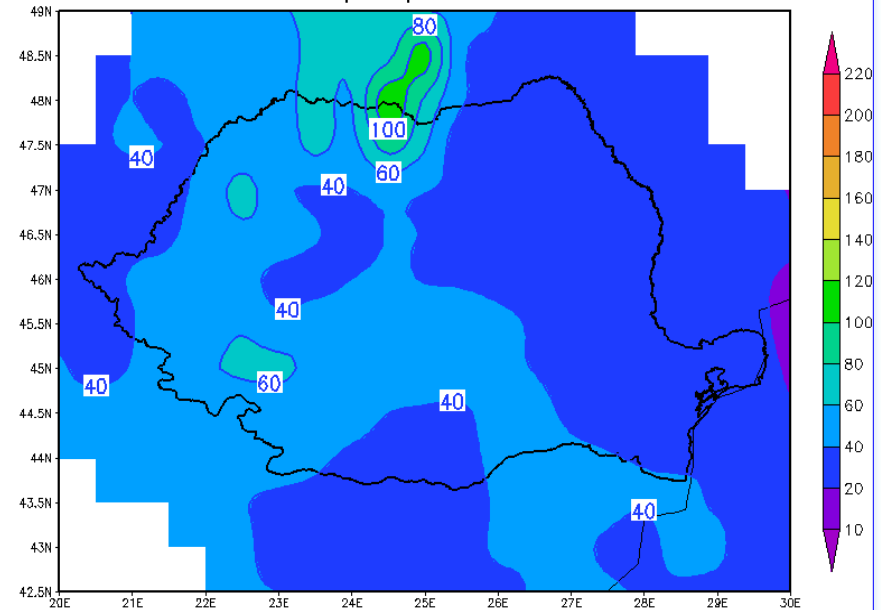
VALORI MEDII MULTIANUALE LUNARE /
1981-2010

Precipitații cumulate Octombrie, 2017



Harta realizată de Administrația Națională de Meteorologie pe baza datelor de la ECMWF-seasonal forecast ensemble mean monthly forecasts. Este strict interzisă copierea și difuzarea. Toate drepturile rezervate.

Media multianuală a precipitațiilor cumulate Octombrie



Precipitațiile totale lunare vor fi apropiate de mediile multianuale, cu o tendință spre excedent în regiunile centrale și local în cele vestice și estice.

ROMÂNIA Media multianuală lunară (1981-2010)	Precipitații (l/imp)
	43.5

Regiunea	Norme climatologice pentru temperatura medie °C			Norme climatologice pentru precipitatii l/m ²		
	August	Septembrie	Octombrie	August	Septembrie	Octombrie
BANAT	19...23	15...18	10...13	48...73	45...70	39...55
CRISANA	19...21	15...16	10...11	55...77	50...78	39...56
MARAMURES	18...20	13...15	9...10	60...81	52...77	39...68
TRANSILVANIA	16...20	11...16	6...10	52...90	42...68	32...50
OLTENIA	17...23	13...18	8...12	36...88	38...73	38...70
MUNTENIA	18...23	14...18	9...12	35...95	38...63	33...49
DOBROGEA	22...23	16...19	11...14	28...40	23...59	19...41
MOLDOVA	15...23	10...17	5...12	41...87	45...55	33...41